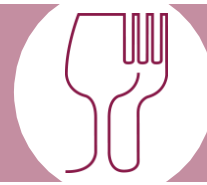




T2f RA

Riarmo automatico
Automatic reset



QUADRO DI DECOMPRESSIONE AD INVERSIONE E RIARMO AUTOMATICO

Il dispositivo permette l'alimentazione della rete di distribuzione tramite due gruppi di bombole o pacchi bombole.

L'**INVERSIONE** dalla sorgente principale a quella in attesa ed **IL RIARMO** sono **AUTOMATICI**.

NOTA: Questa versione non può essere utilizzata per i gas in forma liquefatta (CO₂, N₂O, ...), essendo il riarmo automatico attivato dalla pressione delle fonti.

NOTARE: La sua manutenzione preventiva può essere eseguita sul posto senza interrompere l'alimentazione del gas.

Il T2f RA è disponibile da 2x1 a 2xn bombole o pacchi ed è utilizzabile con i principali gas alimentari e con tutti i gas non corrosivi impiegati nell'industria agroalimentare.

Tutti i materiali a contatto con il gas sono certificati secondo il regolamento (CE) 1935/2004.

CARATTERISTICHE

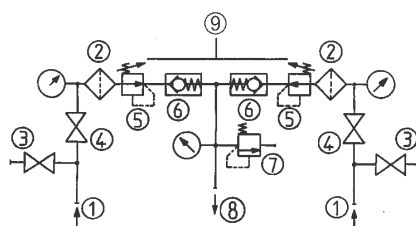
- P1: Pressione nominale d'ingresso : 200 bar
- P4: Pressione di uscita pre-tarata a P1 a flusso nullo: vedere tabella
- P2: Pressione nominale in uscita: vedere tabella
- ΔP Variazione della pressione allo scambio: vedere tabella
- Portata massima: 80 Nm³/h
- PTS: Pressione apertura valvola di sicurezza: vedere tabella
- Peso: 12 kg
- Temperatura di funzionamento: da - 20°C a + 60°C

CONFIGURAZIONE STANDARD

- ① Ingressi:
 - Ø 21,7 x 1,814 SI maschio (con rampe)
 - G 1/4" F (senza rampe)
- ② Filtri
- ③ Valvole di spurgo AP (raccordo a saldare in ottone per tubo Ø 10 esterno)
- ④ Valvole di intercettazione
- ⑤ Riduttore di pressione
- ⑥ Valvole di non ritorno
- ⑦ Valvola di sicurezza (raccordo a saldare in ottone per tubo Ø 10 esterno)
- ⑧ Uscita : raccordo doppia ogiva in ottone per tubo Ø 12 esterno
- ⑨ Leva di riarmo



P4	P2	Δ P	PTS
11	9,5	1,5	16
10	8	2,5	14,5



AUTOMATIC CHANGE-OVER UNIT WITH AUTOMATIC RESET

It enables an uninterrupted gas supply from 2 groups of cylinders or bundles to a distribution pipeline or production unit.

The **CHANGE-OVER** from the primary side to the secondary side and the reset are **AUTOMATIC**.

NOTE: As the reset is activated by the pressure of the sources, this change-over must not be used with liquefied gases (CO₂, N₂O, ...).

WORTH NOTING: Preventive maintenance may be carried out on site without interrupting the gas supply.

The T2f RA unit is available in 2x1 to 2xn cylinders or bundles version and is designed to handle the major food and beverage gases and all non-corrosive gases used in the food and beverage sector.

All materials in contact with the gas comply with the regulation (EC) 1935/2004.

FEATURES

- P1: nominal inlet pressure: 200 bar
- P4: Preset static outlet pressure: see table
- P2: nominal outlet pressure: see table
- ΔP: Change-over pressure differential: see table
- Maximum discharge: 80 Nm³/h
- PTS: Safety valve opening pressure: see table
- Weight: 12 kg
- Operating temperature: - 20°C to + 60°C

STANDARD ARRANGEMENT

- ① Inlets:
 - Ø 21,7 x 1,814 SI male (with collectors)
 - G 1/4" F (without collectors)
- ② Filters
- ③ Drain cocks or HP purge valves (collectable: brass nipple for OD10 mm welded tube)
- ④ Shut-off valves
- ⑤ Pressure regulators
- ⑥ Non return valves
- ⑦ Relief valve (collectable: brass nipple for OD 10 mm welded tube)
- ⑧ Outlet : double ferrule compression fitting for OD 12 mm tube
- ⑨ Reset lever



T2f RA

Riarmo automatico
Automatic reset



MATERIALI

Corpo: ottone
Membrana: EPDM
Sede valvola: PA
Guarnizioni: EPDM

ACCESSORI

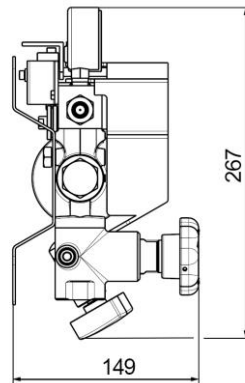
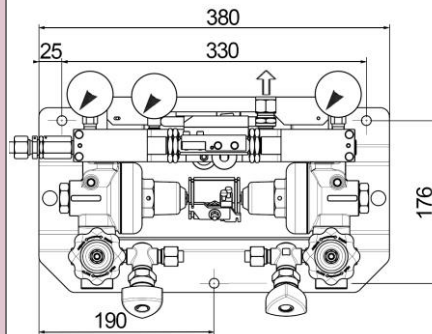
- Serpentine flessibili
- Raccordi rampa/quadro o rampa/rampa
- Serpentine
- Rastrelliere
- Rampe / Collettore

OPZIONI

- Altri tipi di regolazione a richiesta
- Valvola d'intercettazione in uscita
- Riduttore secondo stadio in uscita
- Gruppo di alimentazione di emergenza (EUM)
- Pressostato di segnalazione d'inversione (BP)
- Pressostati (AP)
- Trasduttore di pressione

MANUTENZIONE

Un kit di manutenzione è disponibile e elencato dettagliatamente nel manuale d'uso rilasciato con il prodotto.
La manutenzione deve essere eseguita da personale che sia stato istruito, presso il nostro stabilimento o un riparatore autorizzato.



MATERIAL

Body: brass
Diaphragm: EPDM
Valve seat: PA
Seals: EPDM

ACCESSORIES

- Flexible hoses
- Joining pipes
- HP pigtails
- Cylinder holders
- Collectors

OPTIONS

- Special regulation setting upon request
- Outlet shut-off valve
- Second stage outlet pressure regulator
- Emergency supply device (EUM)
- Pressure switch for change-over signal (LP)
- HP pressure switches
- Pressure transducer

MAINTENANCE

A maintenance kit is available and duly referenced in the data sheet delivered with the equipment.
Maintenance may be carried out either on site by trained personnel, in our plant or at your local authorized service shop.

ORDINE: Si prega indicare

- Codice
- Tipo di gas o miscela
- Numero di bombole o pacchi
- Opzioni ed accessori richiesti

Esempio: T2f RA- N₂ - 2x2 bombole - pressostati AP

ORDER: please mention

- Detailed reference
- Gas type or gas mixture components
- Number of cylinders or bundles
- Selected options and accessories

Example: T2f RA - N₂ - 2x2 cylinders
- HP Pressure switches

Le illustrazioni, descrizioni e caratteristiche sono fornite a titolo indicativo. CAHOUET si riserva il diritto di modificare i prodotti senza preavviso.
All views, descriptions and features are given only for information. CAHOUET reserves the right to modify its products without notice.



52, rue de Lagny
93100 MONTREUIL - FRANCE
Tél : +33 1.41.72.90.00
Fax : +33 1.41.72.90.01
E-mail : cahouet@cahouet.com
www.cahouet.com