



RIDUTTORI BP PILOTATI / PILOTED LP REGULATORS

BP 500 - BP 800

RIDUTTORE DI PRESSIONE

Singolo stadio - Montaggio in linea

Molto poco sensibili alle variazioni di pressione in ingresso, i BP500/BP800 pilotati sono concepiti specificatamente per l'utilizzo come secondo stadio in un impianto canalizzato e permettono flussi molto alti.

Questi dispositivi sono pensati per l'utilizzo con tutti i gas non corrosivi e con l'ossigeno.

Questi riduttori di pressione a membrana, di tipo a duomo, sono pensati per essere equipaggiati con un sistema di pilotaggio che può essere installato a distanza, permettendo una regolazione flessibile delle pressioni in uscita durante un processo industriale o un ciclo di monitoraggio della pressione a valle.

CARATTERISTICHE

- Pressione d'ingresso massima: 20 bar
- Pressione d'uscita massima: 10 bar
- Pressione di pilotaggio massima: 8 bar
- Flusso (aria):
(10 bar in ingresso e 8 bar in uscita)
 - BP500: 250 Nm³/h
 - BP800: 300 Nm³/h
- Valvola equilibrata
- Temperatura di stoccaggio e di utilizzo:
 - 20°C a 60°C
- Peso: 2,1 kg

CONFIGURAZIONE STANDARD

- Ingresso / Uscita: Ø A (vedi tabella)
- Filtro in ingresso
- Riduttore a membrana
- Placca di pilotaggio G 1/8" F profondità 10 mm
- Senza manometro

MATERIALI

Corpo: ottone cromato o nichelato

Membrana: NBR

Sede della valvola e guarnizioni:
secondo gas

OPZIONI

- Kit di pilotaggio
- Manometro ad attacco posteriore

MANUTENZIONE

Un kit di manutenzione è disponibile e elencato dettagliatamente nel manuale d'uso rilasciato con il riduttore.



PRESSURE REGULATOR

Single stage - Line type

Not very sensitive to inlet pressure variations, the piloted BP 500 / BP800 driven regulators are designed to be used as second stage line regulators and enable high flow rates.

This equipment is suitable for all non-corrosive gases, oxygen included.

These diaphragm regulators, are dome type and intended to be equipped with a piloting system that can be remotely installed, enabling flexible settings of variable outlet pressures during an industrial process or a downstream pressure monitoring.

FEATURES

- Maximum inlet pressure: 20 bar
- Maximum outlet pressure: 10 bar
- Maximum piloting pressure: 8 bar
- Flow rate (air): (10 bar inlet and 8 bar outlet)
 - BP500: 250 Nm³/h
 - BP800: 300 Nm³/h
- Balanced valve
- Warehousing and operating temperature: - 20°C to 60°C
- Weight: 2,1 Kg

STANDARD ARRANGEMENT

- Inlet / outlet: Ø A (see table)
- Inlet filter
- Diaphragm regulator
- Piloting port 1/8" BSP F depth 10mm
- Without pressure gauge

MATERIAL

Body: chrome plated brass or nickel-plated brass

Diaphragm: NBR

Valve seat and seals: according to gas

OPTIONS

- Piloting kit
- Rear mounting pressure gauge

MAINTENANCE

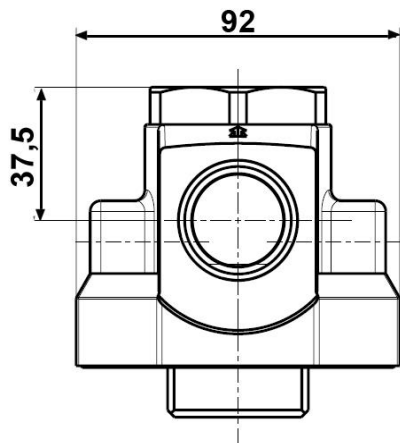
A maintenance kit for duly qualified personnel is available and referenced in the data sheet delivered with the regulator.



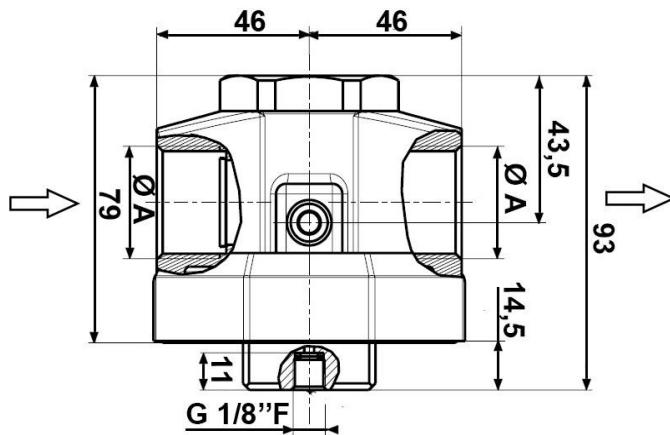
RIDUTTORI BP PILOTATI / PILOTED LP REGULATORS

BP 500 - BP 800

DIMENSIONI / DIMENSIONS

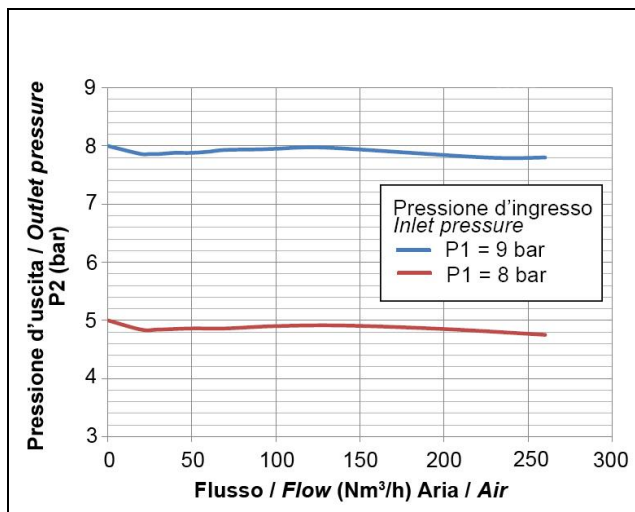


Modelli / Models	ØA
BP500	G3/4"
BP800	G1"

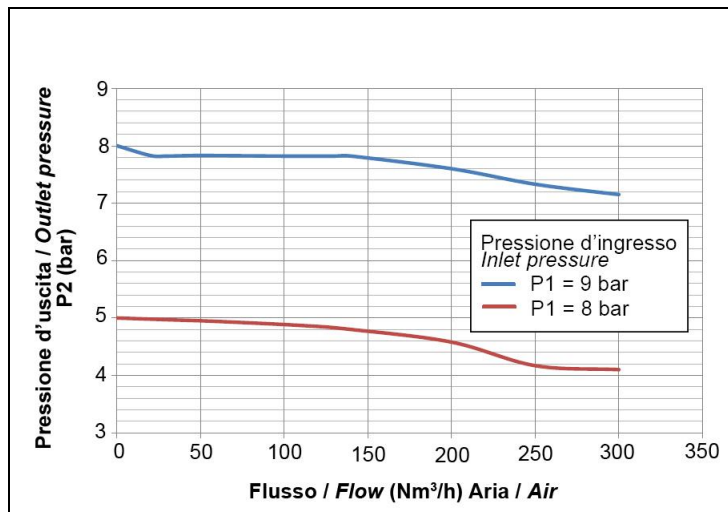


CURVE DI FLUSSO / FLOW RATE DIAGRAMS

BP 500
Pilotato / Piloted



BP 800
Pilotato / Piloted



NB: Pressione di pilotaggio costante
Constant piloting pressure

ORDINE: Si prega di indicare

- Codice
- Tipo di gas o miscela
- Opzioni richieste

Esempio: BP 500 pilotato - O₂

ORDER: Please mention

- Detailed reference
- Gas type or gas mixture components
- Selected options

Example: Piloted BP 500 - O₂

Le illustrazioni, descrizioni e caratteristiche sono fornite a titolo indicativo. CAHOUE si riserva il diritto di modificare i prodotti senza preavviso.
All views, descriptions and features are given only for information. CAHOUE reserves the right to modify its products without notice.



52, rue de Lagny
93100 MONTREUIL - FRANCE
Tél : +33 1.41.72.90.00
Fax : +33 1.41.72.90.01
E-mail : cahouet@cahouet.com
www.cahouet.com