



CRYO 15

CENTRALE CRYOGENIQUE A INVERSION AUTOMATIQUE ET REARMEMENT MANUEL

Elle permet l'alimentation en continu d'un équipement de production ou d'un réseau de distribution de gaz à partir de 2 réservoirs cryogéniques.

Cette centrale est prévue pour l'emploi de gaz froids.

L'**INVERSION** du côté en fin de vidange vers le côté en réserve **EST AUTOMATIQUE**. Seul, le **REARMEMENT EST MANUEL**. Il s'effectue lors du remplacement des réservoirs vides.

Spécialement étudiée pour la mise en oeuvre de tout gaz non corrosif issu de réservoirs cryogéniques (Azote, Oxygène, Argon etc...).

Cette centrale est particulièrement adaptée aux secteurs agro-alimentaire et pharmaceutique.

CARACTERISTIQUES

P1 : pression amont nominale : 10 bar

P2 : pression aval nominale : 6,5 bar

ΔP d'inversion : 1,5 bar

Débit : 15 Nm³/h (N₂) [voir courbe]

Température de fonctionnement :

- 45° à + 60°C

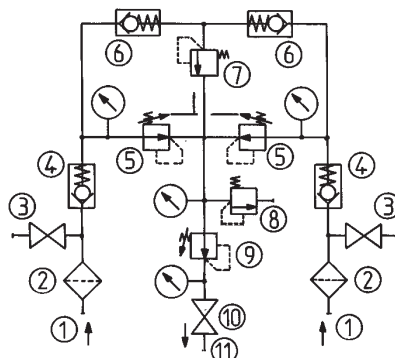
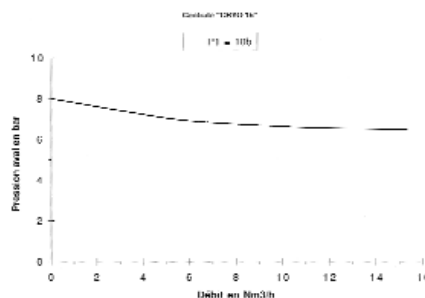
Economiseur réglé à 13 bar : ce dispositif permet de récupérer la phase gazeuse en excès provoquée par la remontée de température du bidon de réserve et de la réinjecter dans le réseau de distribution.

Soupape de sécurité réglée à 15 bar

Poids : 12 kg

CONFIGURATION STANDARD

- ① Entrées : Ø G 1/2" mâle
- ② Filtres
- ③ Vannes de purge HP (canalisables : olives laiton pour tube à braser Ø 10 ext)
- ④ Clapets anti-retour
- ⑤ Détendeurs
- ⑥ Clapets anti-retour
- ⑦ Economiseur
- ⑧ Soupape (canalisable : olive laiton pour tube à braser Ø 10 ext)
- ⑨ Détendeur de sortie
- ⑩ Vanne de sortie
- ⑪ Sortie : olive laiton pour tube à braser Ø 14 ext



AUTOMATIC CRYOGENIC CHANGE-OVER SYSTEM WITH MANUAL RESET

It enables an uninterrupted gas supply from two cryogenic tanks to production unit or to a distribution pipeline.

This change-over system is suitable for cold gas.

The **CHANGE-OVER** to the reserve side is **AUTOMATIC** when the operating side is depleted. The **ONLY MANUAL OPERATION** is to reset the unit by **MOVING THE LEVER** when the empty cryogenic tanks are replaced.

Specially designed for cold gas conditioned in cryogenic tanks such as Nitrogen, Oxygen, Argon.

This change-over unit is particularly suitable for use in food manufacturing and pharmaceutical industries.

FEATURES

P1 : nominal inlet pressure : 10 bar

P2 : nominal outlet pressure : 6,5 bar

Change-over ΔP : 1,5 bar

Flow rate : 15 Nm³/h (N₂) [see curve]

Operating temperature :

- 45° to + 60°C

Economizer pressure at 13 bar : this device is used to recover the excess gaseous phase caused by the temperature increase of the reserve tank and to reinject it into the distribution pipeline.

Safety valve opening pressure : 15 bar

Weight : 12 kg

STANDARD ARRANGEMENT

- ① Inlets : Ø 1/2" BSP male
- ② Filters
- ③ HP purge valves (collectable : brass nipple for OD 10 mm welded tube)
- ④ Non-return valves
- ⑤ Pressure regulators
- ⑥ Non-return valves
- ⑦ Economizer
- ⑧ Safety valve (collectable : brass nipple for OD 10 mm welded tube)
- ⑨ Outlet regulator
- ⑩ Outlet valve
- ⑪ Brass nipple for OD 14 mm welded tube



CRYO 15

MATIERES

Corps : laiton
Platine : acier zingué
Membranes et filtres : inox
Garniture de clapet et joints : EPDM

ACCESSOIRES

- Flexibles

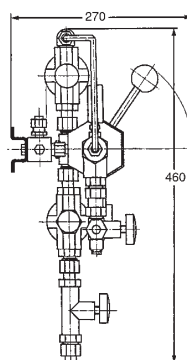
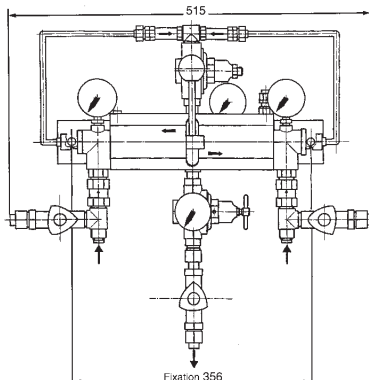
OPTIONS

- Pressostat de signalisation (BP)
- Boîtier de signalisation

MAINTENANCE

Un kit de maintenance est disponible et référencé dans la notice livrée avec la centrale.

La maintenance se fait soit sur le lieu d'implantation de la centrale par du personnel formé et compétent, soit dans nos ateliers ou chez un réparateur agréé.



MATERIALS

Body : brass
Holder : zinc plated steel
Diaphragms and filters : stainless steel
Valve seal and seals : EPDM

ACCESSORIES

- Flexible hoses

OPTIONS

- Pressure switch (LP)
- Signal box

MAINTENANCE

A maintenance kit is available and duly referenced in the data sheet delivered with the change-over unit.

Maintenance may be carried out either on site by trained personnel, in our plant or at your local authorized service shop.

COMMANDE : merci d'indiquer

- Référence
- Nature du gaz
- Options et accessoires retenus

Exemple : CRYO 15 - N₂

ORDER : please mention

- Reference
- Gas type
- Selected options and accessories

Example : CRYO 15 - N₂

Les illustrations, descriptions et caractéristiques sont fournies à titre indicatif. CAHOUET se réserve le droit de modifier ses produits sans préavis.
All views, descriptions and features are given only for information. CAHOUET reserves the right to modify its products without notice.



52, rue de Lagny
93100 MONTREUIL - FRANCE
Tél : 33 (0)1.41.72.90.00
Fax : 33 (0)1.41.72.90.01
E-mail : cahouet@cahouet.com
www.cahouet.com