



RECHAUFFEURS

HEATERS

Les réchauffeurs maintiennent constante la phase gazeuse d'un gaz liquéfié en bouteille pour le bon fonctionnement du réseau et des matériels.

Ils évitent la formation de glace dans les détendeurs.

Il existe 2 modèles de puissance différente : 500 et 1000 Watt

Ils sont disponibles pour tout gaz nécessitant un réchauffage à basse température (CO₂, Argon/CO₂...) à l'exclusion des gaz corrosifs et des gaz inflammables.

CARACTERISTIQUES

Pression de service P1 : 200 ou 300 bar

Pression éclateur : 330 bar

Tension d'alimentation : 230 V ac, 50/60 Hz

Puissance électrique installée : 500 W ou 1000 W

Protection / étanchéité : IP 66

Température (Thermostat fixe) : 60°C (140°F)

Coupure du fusible thermique de protection : 98°C (210°F)

Résistance : blindée, fourreau inox

Serpentin : Ø 5 x 8 pour 500 W

Ø 8 x 12 pour 1000 W

Raccords entrée / sortie :

• 500 Watt : selon gaz ou 1/4" NPT

• 1000 Watt : Ø 21,7 x 1,814 D

DIN 477-6

(Autres raccordements sur demande)

Fixation : • 500 W : sur la bouteille ou sur les entrées de centrale

• 1000 W : murale

Autres caractéristiques :

voir tableau ci-contre

MATIERES

Capotage : tôle acier peinte

Raccords: laiton

Serpentin : cuivre

MAINTENANCE

Vérifier annuellement la performance du réchauffeur.

En cas de baisse de performance, remplacer immédiatement l'appareil.

COMMANDE : merci d'indiquer

- Référence complète
- Nature du gaz ou composition du mélange
- Entrée/sortie particulière

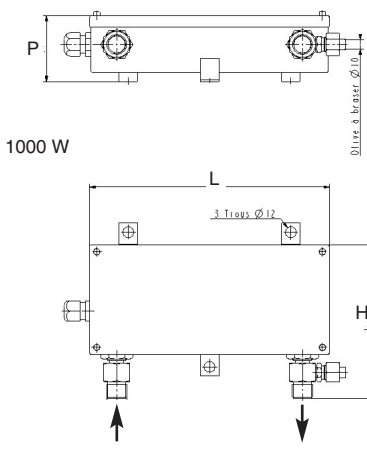
Exemple : Réchauffeur 500 W - CO₂ - 1/4" NPT

Les illustrations, descriptions et caractéristiques sont fournies à titre indicatif. CAHOUE se réserve le droit de modifier ses produits sans préavis.

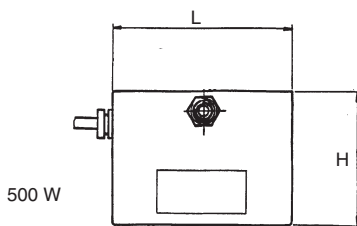
All views, descriptions and features are only given for information. CAHOUE reserves the right to modify its products without notice.



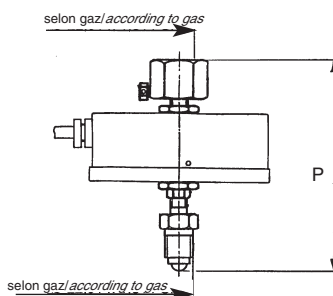
Puissance/ Power (W)	500	1000
Kv	4,5	15
Poids / Weight (kg)	1,9	3,9
Dimensions (mm)		
L	140	258
H	105	165
P	130	71



1000 W



500 W



Heaters keep constant the gaseous phase of the liquefied gas cylinder for a good working order of the pipeline and equipments.

They prevent the freezing up of the regulators.

2 models are available : 500 and 1000 Watt

They are available for all gas needing a warming-up of its low temperature (CO₂, Argon/CO₂...), corrosive and flammable gas excluded.

FEATURES

Maximum inlet pressure P1 : 200 or 300 bar

Bursting disk pressure : 330 bar

Voltage (supply) : 230 V ac 50/60 Hz

Power : 500 W or 1000 W

Electric protection/Airtightness : IP 66

Temperature (Thermostat preset at) : 60°C (140°F)

Thermal fuse cut-off : 98°C (210°F)

Resistance unit : shielded, SS housing

Coil : Ø 5 x 8 for 500 W

Ø 8 x 12 for 1000 W

Inlet / outlet connections :

• 500 Watt : according to gas or 1/4" NPT

• 1000 Watt : Ø 21,7 x 1,814 D

DIN 477-6

(Other connections upon request)

Fitting : • 500 W on cylinder or on the change-over inlets

• 1000 W on panel

Other features : see table at left

MATERIALS

Housing : painted steel

Connections : brass

Coil : copper

MAINTENANCE

Annually check the performance of the heater.

In case of a performance drop, replace it immediately.

ORDER : please mention

- Detailed reference
- Gas type or gas mixture components
- Specific inlet/outlet

Example : Heater 500 W - CO₂ - 1/4" NPT



52, rue de Lagny
 93100 MONTREUIL - FRANCE
 Tél : +33 1.41.72.90.00
 Fax : +33 1.41.72.90.01
 E-mail : cahouet@cahouet.com
 www.cahouet.com