



T2i 25HD / 50HD

CENTRALE A INVERSION AUTOMATIQUE ET REARMEMENT MANUEL

Elle permet l'alimentation en continu d'un équipement de production ou d'un réseau de distribution nécessitant une moyenne pression à partir de 2 groupes de bouteilles ou de cadres.

L'**INVERSION** du côté en fin de vidange vers le côté en réserve **EST AUTOMATIQUE**. Seul, le **REARMEMENT EST MANUEL**. Il s'effectue lors du remplacement des bouteilles vides.

A NOTER : Sa maintenance préventive peut être faite sur place sans interruption de l'alimentation du réseau.

Spécialement étudiée pour la mise en oeuvre de tout gaz non corrosif y compris l'oxygène et à l'exclusion de l'acétylène.

La T2i HD est disponible en version 2x1 à 2xn bouteilles ou cadres pour les applications suivantes :

- Agro-alimentaire
- Chimie
- Métallurgie
- Applications laser

CARACTERISTIQUES

P1 : pression amont nominale : 200 bar

P2 : pression aval nominale :

T2i 25HD : 20 bar

T2i 50HD : 35 bar

ΔP d'inversion : T2i 25HD : 5 bar

T2i 50HD : 15 bar

Débits types : T2i 25HD : 120 Nm³/h

T2i 50HD : 200 Nm³/h

Pressions d'ouverture de la soupape :

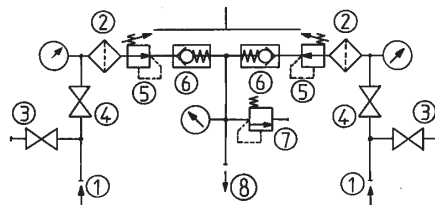
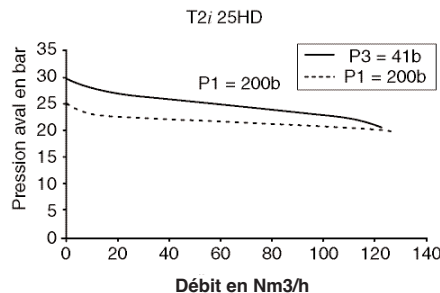
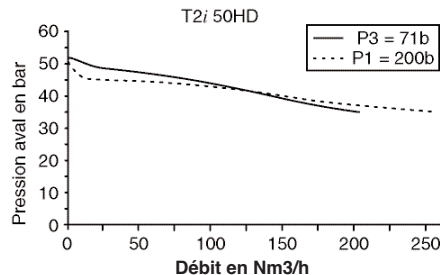
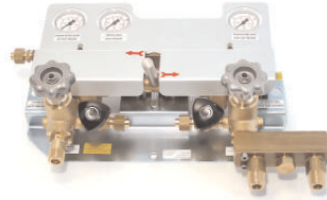
T2i 25HD : 32 bar

T2i 50HD : 70 bar

Poids : 12 kg

CONFIGURATION STANDARD

- ① Entrées : Ø 21,7 X 1,814 SI mâle
- ② Filtres
- ③ Purgeurs ou vannes de purge HP (canalisables : olives laiton pour tube à braser Ø 10 ext)
- ④ Vannes d'arrêt
- ⑤ Détendeurs
- ⑥ Clapets anti-retour
- ⑦ Soupape (canalisable : olive laiton pour tube à braser Ø 10 ext)
- ⑧ Sortie : raccord double bague laiton pour tube Ø 12 ext



AUTOMATIC CHANGE-OVER UNIT WITH MANUAL RESET

It enables an uninterrupted gas supply from 2 groups of cylinders or bundles to a distribution pipeline or production equipment requiring medium pressure.

The **CHANGE-OVER** to the reserve side is **AUTOMATIC** when the operating side is depleted. The **ONLY MANUAL OPERATION** is to reset the unit by **MOVING THE LEVER** when the empty cylinders are replaced.

WORTH NOTING : Preventive maintenance may be carried out on site without interrupting the gas supply.

Specially developed for the handling of all non corrosive gas, oxygen included and acetylen excluded.

The T2i HD is available in 2x1 to 2xn cylinders or bundles versions and is suitable for the following activities :

- Food industries
- Chemistry
- Metallurgical industry
- Laser applications

FEATURES

P1 : nominal inlet pressure : 200 bar

P2 : nominal outlet pressure :

T2i 25HD : 20 bar

T2i 50HD : 35 bar

Change-over ΔP : T2i 25HD : 5 bar

T2i 50HD : 15 bar

Standard discharges : T2i 25HD : 120 Nm³/h

T2i 50HD : 200 Nm³/h

Safety valve opening pressures :

T2i 25HD : 32 bar

T2i 50HD : 70 bar

Weight : 12 kg

STANDARD ARRANGEMENT

- ① Inlets : Ø 21,7 x 1,814 SI male
- ② Filters
- ③ Drain cocks or HP purge valves (collectable : brass nipple for OD 10 mm welded tube)
- ④ Shut-off valves
- ⑤ Pressure regulators
- ⑥ Non return valves
- ⑦ Safety valve (collectable : brass nipple for OD 10 mm welded tube)
- ⑧ Outlet : brass male union fitting for OD 12 mm tube



T2i 25HD / 50HD

MATIERES

Corps : laiton
Platine : acier zingué
Piston : laiton
Garniture de clapet et joints selon gaz

ACCESSOIRES

- Flexibles
- Lyres
- Râteliers
- Rampes / Collecteurs

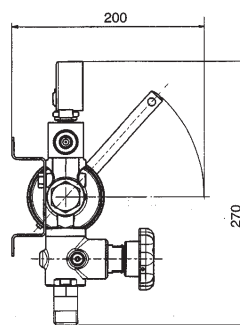
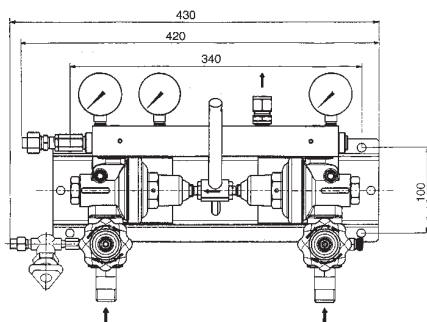
OPTIONS

- Capot
- Réglage particulier sur demande
- Vanne d'arrêt en sortie
- Détendeur 2ème détente en sortie
- Alimentation de secours (V.S.P.)
- Pressostat de signalisation d'inversion (BP)
- Mano-contact (HP)
- Boîtier de signalisation

MAINTENANCE

Un kit de maintenance est disponible et référencé dans la notice livrée avec la centrale.

La maintenance se fait soit sur le lieu d'implantation de la centrale par du personnel formé et compétent, soit dans nos ateliers ou chez un réparateur agréé.



MATERIALS

Body : brass
Holder : zinc plated steel
Piston : brass
Valve seat and seals : according to gas

ACCESSORIES

- Flexible hoses
- HP pigtails
- Cylinder holders
- Collectors

OPTIONS

- Frontshield
- Special regulation setting upon request
- Outlet shut-off valve
- Second stage outlet pressure regulator
- Emergency supply device (V.S.P.)
- Pressure switch for change-over signal (LP)
- HP pressure switch
- Signal box

MAINTENANCE

A maintenance kit is available and duly referenced in the data sheet delivered with the equipment.

Maintenance may be carried out either on site by trained personnel, in our plant or at your local authorized service shop.

COMMANDE : merci d'indiquer

- Référence
- Nature du gaz ou composition du mélange
- Nombre de bouteilles ou de cadres
- Options et accessoires retenus

Exemple : T2i 25HD - O₂ - 2x3 bouteilles - Détendeur

ORDER : please mention

- Reference
- Gas type or gas mixture components
- Number of cylinders or bundles
- Selected options and accessories

Exemple : T2i 25HD - O₂ - 2x3 cylinders - Regulator

Les illustrations, descriptions et caractéristiques sont fournies à titre indicatif. CAHOUE se réserve le droit de modifier ses produits sans préavis.
All views, descriptions and features are only given for information. CAHOUE reserves the right to modify its products without notice.



52, rue de Lagny
93100 MONTREUIL - FRANCE
Tél : 33 (0)1.41.72.90.00
Fax : 33 (0)1.41.72.90.01
E-mail : cahouet@cahouet.com
www.cahouet.com