



Ti PRO

CENTRALE A INVERSION AUTOMATIQUE ET REARMEMENT MANUEL POUR LE PROPANE

Elle permet l'alimentation en continu en propane d'un équipement de production ou d'un réseau de distribution à partir de 2 groupes de bouteilles.

L'**INVERSION** du côté en fin de vidange vers le côté en réserve **EST AUTOMATIQUE**. Seul, le **REARMEMENT EST MANUEL**. Il s'effectue lors du remplacement des bouteilles vides.

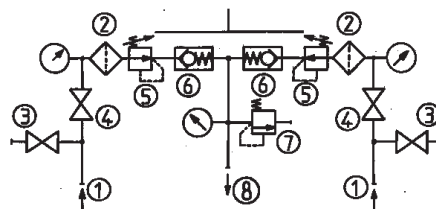
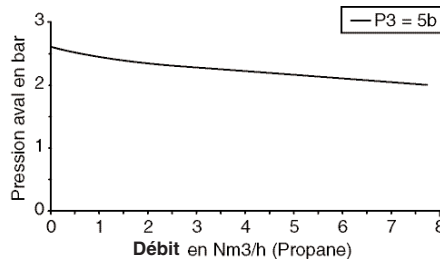
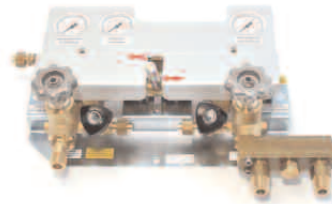
Spécialement étudiée pour la mise en oeuvre du propane, depuis 2x1 jusqu'à 2xn bouteilles, cette centrale convient aux applications industrielles grandes consommatrices de propane (soudage, coupage, fours...).

CARACTERISTIQUES

P1 : pression amont nominale : 8 bar
P2 : pression aval nominale : 2 bar
 ΔP d'inversion : 0,5 bar
Débit type : 7,5 Nm³/h (C₃H₈)
Pression d'ouverture de la soupape : 3,5 bar
Poids : 12 kg

CONFIGURATION STANDARD

- ① Entrées : Ø 21,7 x 1,814 SI droite mâle
- ② Filtres
- ③ Vannes de purge HP (canalisables : olives laiton pour tube à braser Ø 10 ext)
- ④ Vannes d'arrêt
- ⑤ Détendeurs
- ⑥ Clapets anti-retour
- ⑦ Soupape (canalisable G 1/2" F)
- ⑧ Sortie : raccord double bague laiton pour tube Ø 12 ext



AUTOMATIC CHANGE-OVER UNIT WITH MANUAL RESET FOR PROPANE

It enables an uninterrupted propane gas supply from 2 groups of cylinders to a distribution pipeline or production unit.

The **CHANGE-OVER** to the reserve side is **AUTOMATIC** when the operating side is depleted. The **ONLY MANUAL OPERATION** is to reset the unit by **MOVING THE LEVER** when the empty cylinders are replaced.

Specially designed for propane, from 2x1 to 2xn cylinders, this change-over unit is suitable for industrial applications needing a high volume of propane (welding, cutting, furnace...).

FEATURES

P1 : nominal inlet pressure : 8 bar
P2 : nominal outlet pressure : 2 bar
Change-over ΔP : 0,5 bar
Standard discharge : 7,5 Nm³/h (C₃H₈)
Safety valve opening pressure : 3,5 bar
Weight : 12 kg

STANDARD ARRANGEMENT

- ① Inlets : Ø 21,7 x 1,814 SI RH male
- ② Filters
- ③ HP purge valves (collectable : brass nipple for OD 10 mm welded tube)
- ④ Shut-off valves
- ⑤ Pressure regulators
- ⑥ Non-return valves
- ⑦ Safety valve (collectable 1/2 BSP F)
- ⑧ Outlet : brass male union fitting for OD 12 mm tube



Ti PRO

MATIERES

Corps : laiton
Platine : acier zingué
Garniture de clapet et joints : FKM, PTFE, PA

ACCESSOIRES

- Flexibles
- Lyres
- Râteliers
- Rampes / Collecteurs

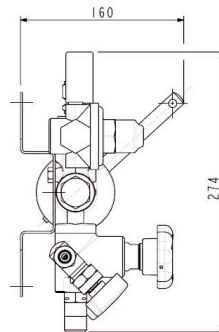
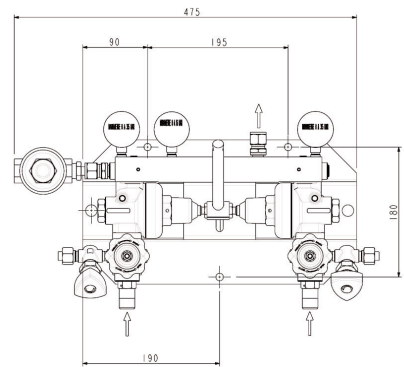
OPTIONS

- Pare-flamme
- Pressostat de signalisation à sécurité intrinsèque (BP)
- Boîtier de signalisation
- Détendeur de sortie permettant une grande stabilité de la pression d'utilisation
- Alimentation de secours (V.S.P.)

MAINTENANCE

Un kit de maintenance est disponible et référencé dans la notice livrée avec la centrale.

La maintenance se fait soit sur le lieu d'implantation de la centrale par du personnel formé et compétent, soit dans nos ateliers ou chez un réparateur agréé.



MATERIALS

Body : brass
Holder : zinc plated steel
Valve seal and seals : FKM, PTFE, PA

ACCESSORIES

- Flexible hoses
- HP pigtails
- Cylinder holders
- Collectors

OPTIONS

- Flame arrestor
- Intrinsic safety pressure switch (LP)
- Signal box
- Outlet regulator for a better stability of the downstream pressure
- Emergency supply device (V.S.P.)

MAINTENANCE

A maintenance kit is available and duly referenced in the data sheet delivered with the change-over unit.

Maintenance may be carried out either on site by trained personnel, in our plant or at your local authorized service shop.

COMMANDE : merci d'indiquer

- Référence
- Nombre de bouteilles
- Options et accessoires retenus

Exemple : Ti PRO - 2x2 bouteilles - Pare-flamme

ORDER : please mention

- Reference
- Number of cylinders
- Selected options and accessories

Exemple : Ti PRO - 2x2 cylinders - Flame arrestor

Les illustrations, descriptions et caractéristiques sont fournies à titre indicatif. CAHOQUET se réserve le droit de modifier ses produits sans préavis.

All views, descriptions and features are given only for information. CAHOQUET reserves the right to modify its products without notice.



52, rue de Lagny
93100 MONTREUIL - FRANCE
Tél : 33 (0)1.41.72.90.00
Fax : 33 (0)1.41.72.90.01
E-mail : cahouet@cahouet.com
www.cahouet.com