



# NOVA 40

## REGULADOR

Etapa sencilla – Conexión sobre cilindro  
Pequeño tamaño – Regulación con pistón  
Pre-ajustado en planta. Funciona para todo tipo de gas, incluso el oxígeno.

De tamaño pequeño, se conecta de 2 maneras diferentes :

- Sistema de tuerca y varilla que se conecta a una válvula estándar
- Yugo para conectarse a una válvula "pin-index"

Este regulador propone una toma medicinal en salida.

Es diseñado para la medicina de emergencia (ventilación) y a la oxigenoterapia.

## CARACTERISTICAS

Presión de entrada nominal : 200 bar

Presión de salida pre-ajustada : 4 bar

Caudal : 50 l/min

Temperatura de funcionamiento :  
de -20°C a +60°C

Peso : 0,940 kg

## CONFIGURACION ESTANDAR

- Conexión de entrada con apretamiento manual para cilindro (rosca exterior según el tipo de gas) o yugo.
- Filtro de entrada
- Válvula de seguridad (BP)
- Salida : - Toma medicinal normalizada  
- 2 x G1/4" Hembra (en el lado)
- 1 manómetro alta presión

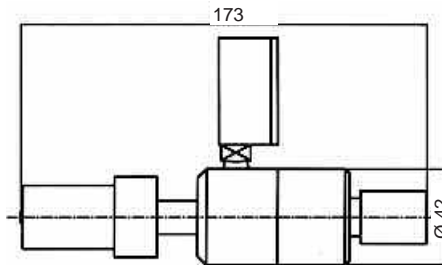
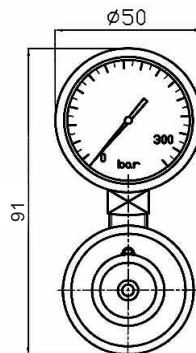
## MATERIAS

Cuerpo: latón cromado

Asiento del obturador y juntas: según gas

## MANTENIMIENTO

Un kit de mantenimiento para la gente calificada y autorizada es disponible y referenciado en las instrucciones entregadas con el regulador.



## REGULADOR

Único estágio – Montagem em cilindro  
Tamanho reduzido – Regulagem a pistão  
Pré-regulagem em usina. Para todo gás médico incluindo o oxigênio.

De tamanho pequeno, ele é conectado ou por um sistema de pino e porca em uma válvula standard ou por um estribo para montagem em válvula pin index.

Esse regulador dispõe de um terminal médico normalizado.

Ele é adaptado na medicina de emergência (ventilação) e a oxigenoterapia.

## CARACTERÍSTICAS

Pressão de entrada máxima : 200 bar

Pressão de saída pré-regulada : 4 bar

Vazão : 50 l/min

Temperatura de funcionamento :  
-20°C a +60°C

Peso : 0,940 kg

## CONFIGURAÇÃO STANDARD

- Conexão de entrada com aperto manual para cilindro (filamento segundo o tipo de gás) ou estribo.
- Filtro de entrada
- Válvula de segurança (BP)
- Saída : - Terminal médico normalizado  
- 2 x G 1/4" Fêmea (en e lado)
- 1 Manômetro AP

## MATERIAIS

Corpo : latão cromado

Guarnição de válvulas e juntas : segundo gás

## MANUTENÇÃO

Um kit de manutenção aos cuidados de um pessoal qualificado está disponível e referenciado na nota entregue junto com o regulador.

## PEDIDO : Favor indicar

- Referência completa
- Tipo de gas o composición de la mezcla

Ejemplo : NOVA 40 – O<sub>2</sub> – Pre-ajustado 4 bar

## ORDEM : obrigado por indicar

- Referência completa
- Natureza do gás ou do composto

Exemplo : NOVA 40 - O<sub>2</sub> - Pré-regulado 4 bar

Las ilustraciones, descripciones y características son presentadas para su información. Cahouet se reserva el derecho de modificar sus productos sin previo aviso.

As ilustrações, descrições e características são fornecidas a título de indicação. CAHOUET tem o direito de modificar seus produtos sem aviso prévio.



52, rue de Lagny  
93100 MONTREUIL - FRANCE  
Tel : +33 1.41.72.90.00  
Fax : +33 1.41.72.90.01  
E-mail : cahouet@cahouet.com  
www.cahouet.com