



ROTAREG

POSTE DE DEUXIEME DETENTE

Le poste de 2^{ème} détente ROTAREG est destiné à la mise en oeuvre des gaz médicaux (O₂, N₂O, N₂, CO₂, Air et Air 800) en milieu hospitalier.

A partir de la pression primaire du réseau, il permet l'alimentation des prises médicales aux pressions normalisées (EN ISO 7396-1 ou ancienne NF 90155)

CARACTERISTIQUES

Pression amont -P1- nominale :

- 9 bar : O₂, N₂O, N₂, CO₂, Air
- 12 bar : Air 800

Pression amont -P1- maxi : 20 bar

Pression aval : 4 à 5 bar
(7 à 10 bar pour Air 800)

Débit suivant la norme à 5 bar : 34 Nm³/h

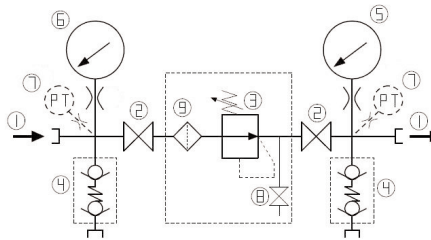
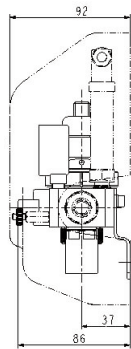
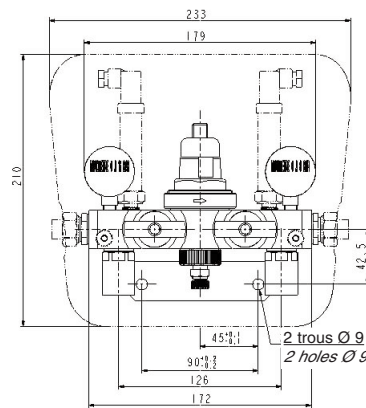
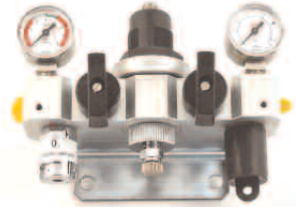
Débit maximal : 100 Nm³/h

Poids : 1,5 kg

CONFIGURATION STANDARD

Réversibilité du passage sans démontage (sauf les manomètres)

- ① Entrée/sortie : G 3/8" femelle
 - ② Vannes d'isolement
 - ③ Bloc de détente réversible
 - ④ Prises normalisées
 - ⑤ / ⑥ Manomètres amont - aval :
0/16-0/8 bar
(0/16-0/16 bar pour Air 800)
- démontables sans interrompre l'alimentation du réseau
- ⑦ Transmetteur de pression (option)
 - ⑧ Purgeur
 - ⑨ Filtre



SECOND STAGE REGULATOR ASSEMBLY

The ROTAREG regulating assembly is designed for medical gases used in hospital environment (O₂, N₂O, N₂, CO₂, Air and Air 800)

It reduces the pipe system pressure to the standardized terminal unit supply pressure (EN ISO 7396-1 standard).

FEATURES

Nominal inlet pressure - P1 :

- 9 bar : O₂, N₂O, N₂, CO₂, Air
- 12 bar : Air 800

Maximum inlet pressure - P1 : 20 bar

Outlet pressure : 4 to 5 bar
(7 to 10 bar for Air 800)

Flow rate according to standard at 5 bar : 34 Nm³/h

Maximum flow rate : 100 Nm³/h

Weight : 1,5 kg

STANDARD ARRANGEMENT

Revertibility of the flow direction without any dismantling (except gauges)

- ① Inlet / outlet ports : 3/8" BSP female
- ② Shut-off valves
- ③ Reversible pressure regulator
- ④ Standard terminal units
- ⑤ / ⑥ Up and downstream gauges :
0/16-0/8 bar
(0/16-0/16 bar for Air 800)

may be changed without interrupting the gas supply

- ⑦ Pressure transducer (option)
- ⑧ Drain cock
- ⑨ Filter



ROTAREG

MATIERES

- Corps : aluminium
- Prises : laiton chromé
- Joints / clapets : EPDM / PTFE
- Tôle support : acier zingué
- Capot : PETG

ACCESSOIRES

Raccords d'entrée / sortie

- à braser : tube 10 x 12
- double bague tube 10 x 12

OPTIONS

- Transmetteur de pression 4-20 mA - 0/16 bar
- Manomètre à contacts (suivant norme à préciser)
- Coffret de protection plombable

MATERIAL

- Body : aluminum
- Terminal units : chromium plated brass
- Seals / valve : EPDM / PTFE
- Plate : zinc plated steel
- Cover : PETG

ACCESSORIES

Inlet / outlet fittings

- 12 mm OD tube brazing nipple
- 12 mm OD tube double ferrule compression fitting

OPTIONS

- Pressure transducer 4-20 mA - 0/16 bar
- Contact gauge - two steps type (according to local standard to be specified)
- Protection cover : sealing off possible

COMMANDE : merci d'indiquer

- Modèle retenu
- Nature du gaz
- Options et accessoires retenus

Exemple : ROTAREG - oxygène
Manomètre à contacts pour norme
Coffret de protection

ORDER : please mention

- Selected model
- Gas type
- Selected options and accessories

Example : ROTAREG - oxygen
Contact gauge according tostandard
Protection cover

Les illustrations, descriptions et caractéristiques sont fournies à titre indicatif. CAHOUE se réserve le droit de modifier ses produits sans préavis.

All views, descriptions and features are only given for information. CAHOUE reserves the right to modify its products without notice.



52, rue de Lagny
93100 MONTREUIL - FRANCE
Tél : +33 1.41.72.90.00
Fax : +33 1.41.72.90.01
E-mail : cahouet@cahouet.com
www.cahouet.com