



ROTAREG

REGULADOR DE SEGUNDO PASO

El regulador de segundo paso ROTAREG es diseñado para la utilización de gases medicinales (O_2 , N_2O , N_2 , CO_2 , Aire y Aire 800) en hospitales.

Permite reducir la presión de gas en la red a la presión estándar para la alimentación de las tomas medicinales (norma EN ISO 7396-1).

CARACTERISTICAS

Presión de entrada nominal -P1- :

- 9 bar : O_2 , N_2O , N_2 , CO_2 , Aire
- 12 bar : Aire 800

Presión de entrada -P1- maxi : 20 bar

Presión de salida : 4 a 5 bar
(7 a 10 bar para Aire 800)

Caudal según la norma a 5 bar : 34 Nm^3/h

Caudal máximo : 100 Nm^3/h

Peso : 1,5 kg

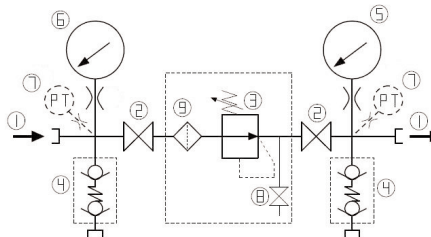
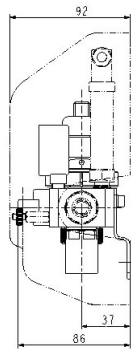
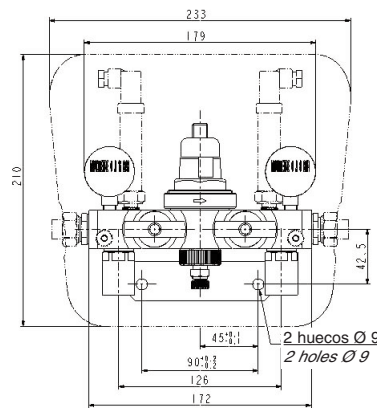
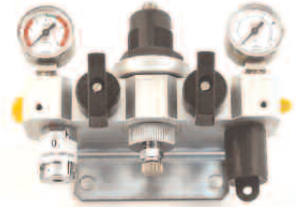
CONFIGURACION ESTANDAR

Reversibilidad de la dirección del flujo sin desmontaje (excepto los manómetros)

- ① Entrada/salida : G 3/8" Hembra
- ② Válvulas de cierre
- ③ Regulador reversible
- ④ Tomas normalizadas
- ⑤ / ⑥ Manómetros de entrada - salida : 0/16-0/8 bar
(0/16-0/16 bar para Aire 800)

Desmontables sin interrumpir la alimentación de gas en la red.

- ⑦ Transductor de presión (opción)
- ⑧ Purgador
- ⑨ Filtro



REGULADOR DE SEGUNDO ESTÁGIO

O regulador de segundo estágio ROTAREG foi criado para a implantação de gases médicos (O_2 , N_2O , N_2 , CO_2 , Air et Air 800) em meio hospitalar.

A partir da pressão primária da rede, ele permite a alimentação dos terminais médicos sob pressões normalizadas. (EN ISO 7396-1)

CARACTERISTICAS

Pressão de entrada -P1- nominal :

- 9 bar : O_2 , N_2O , N_2 , CO_2 , Air
- 12 bar : Air 800

Pressão de entrada -P1- máx : 20 bar

Pressão de saída : 4 a 5 bar
(7 a 10 bar para Air 800)

Vazão segunda a norma 5 bar : 34 Nm^3/h

Vazão máximo : 100 Nm^3/h

Peso : 1,5 kg

CONFIGURAÇÃO STANDARD

Reversibilidade da passagem sem desmontar (exceto os manômetros)

- ① Entrada/saída : G 3/8" Fêmea
- ② Válvulas de isolamento
- ③ Bloco de regulação reversível
- ④ Terminais normalizados
- ⑤ / ⑥ Manômetros de entrada - saída : 0/16-0/8 bar
(0/16-0/16 bar para Air 800)

Desmontáveis sem interromper a alimentação da rede.

- ⑦ Transmissor de pressão (opcional)
- ⑧ Purgador
- ⑨ Filtro



ROTAREG

MATERIAS

- Cuerpo : aluminio
- Tomas : latón cromado
- Juntas / Obturador : EPDM /PTFE
- Tabla de instalación: acero con zinc
- Protector frontal : PETG

ACCESORIOS

Conexiones de entrada / salida :

- a soldar: tubo 10 x 12 mm
- doble manguito tubo 10 x 12 mm

OPCIONES

- Transductor de presión 4-20 mA - 0/16 bar
- Manómetro a contactos (según la norma a especificar)
- Protector frontal : posibilidad de sellarlo

MATERIAIS

- Corpo : aluminio
- Terminais : latão cromado
- Juntas/ válvulas : EPDM /PTFE
- Bandeja : aço galvanizado
- Tampa : PETG

ACCESÓRIOS

Conexões de entrada / saída

- brasagem: tubo 10 x 12 mm
- tubo de união dupla 10 x 12 mm

OPÇÕES

- Transmissor de pressão 4-20 mA - 0/16 bar
- Manômetros de contato (segundo a norma a ser precisada)
- Tampa removível

PEDIDO : Favor indicar

- Modelo seleccionado
- Tipo de gas
- Opciones y accesorios seleccionados

Ejemplo : ROTAREG – oxígeno
Manómetro a contactos según la norma
Protector frontal

ORDEM : obrigado por indicar

- Modelo seleccionado
- Natureza do gás
- Opcionais e acessórios seleccionados

Ejemplo : ROTAREG – oxigênio
Manômetro de contato segundo a norma
Tampa

Las ilustraciones, descripciones y características son presentadas para su información. Cahouet se reserva el derecho de modificar sus productos sin previo aviso.
As ilustrações, descrições e características são fornecidas a título de indicação. CAHOUET tem o direito de modificar seus produtos sem aviso prévio.



52, rue de Lagny
93100 MONTREUIL - FRANCE
Tel : +33 1.41.72.90.00
Fax : +33 1.41.72.90.01
E-mail : cahouet@cahouet.com
www.cahouet.com