



SSEOLE

DISPOSITIF DE SORTIE DE LA SOURCE DE SECOURS

Ce dispositif alimente le réseau de canalisation normalisé (EN ISO 7396-1) en gaz médical si la pression fournie par la source principale (en service ou en attente) chute en dessous du seuil d'alarme basse pression.

Le SSEOLE est réglable à une pression de 1 à 9 bar et est à ajuster par l'installateur au niveau de la pression de secours retenue.

En cas d'activation du SSEOLE et en fonction de la pression réglée par l'installateur, un réajustement à la pression de service du réseau peut être nécessaire afin de supprimer les alarmes basse pression.

CARACTERISTIQUES

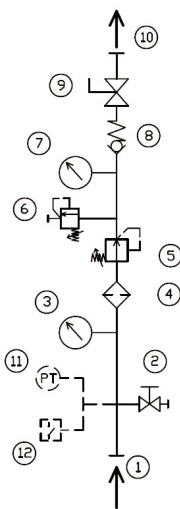
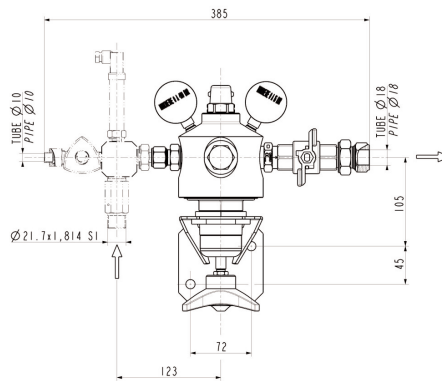
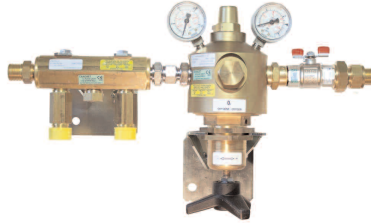
- Pression amont nominale (P1) : 200 bar
- Pression aval (P2) : réglable de 1 à 9 bar
- Débit type Q1 : 150 Nm³/h
- Raccordement entrée : Ø21,7 x 1,814 SI Mâle
- Raccordement sortie : Raccord double bague pour tube de Ø18 mm ext.
- Température de fonctionnement : -20°C à +60°C
- Poids : 8,5 kg

CONFIGURATION STANDARD

- (1) Rampe d'entrée haute pression 1 bouteille/cadre (2 ou 3 sur demande)
- (2) Vanne de purge collectable (tube Ø10 mm ext).
- (3) Manomètre HP 0/400 bar
- (4) Filtre
- (5) Détendeur
- (6) Soupape de décharge collectable G3/8" Femelle
- (7) Manomètre BP 0/16 bar
- (8) Clapet anti-retour
- (9) Vanne 1/4 tour plombable
- (10) Alimentation du réseau (tube Ø18 mm ext.)
- (11) Transmetteur de pression HP (option)
- (12) Contact d'alarme de pression 100 bar NO (option)

MATIERES

Corps : laiton
Support : inox
Garniture de clapet et joints : selon gaz



OUTLET DEVICE FOR THE RESERVE SUPPLY

This device supplies a standardized pipeline distribution system (EN ISO 7396-1) with medical gas if the pressure of the main gas supply (primary or secondary) drops below the low alarm pressure level.

The SSEOLE pressure is adjustable from 1 to 9 bar. The installer is in charge of adjusting the pressure to the level selected for the reserve supply source.

In case of activation, depending of the original reserve pressure of SSEOLE, a pressure readjustment to the service pressure level may have to be carried out in order to tamper the LP alarms.

FEATURES

- Nominal inlet pressure (P1) : 200 bar
- Outlet pressure (P2) : adjustable from 1 to 9 bar
- Standard discharge (Q1) : 150 Nm³/h
- Inlet connection : Ø21,7 x 1,814 SI Male
- Outlet connection : double ferrule compression for 18 mm OD tube
- Operating temperature : - 20°C to +60°C
- Weight : 8,5 kg

STANDARD ARRANGEMENT

- (1) HP inlet collector for 1 cylinder/bundle (2 or 3 upon request)
- (2) Collectable purge valve (tube Ø10 mm OD)
- (3) HP pressure gauge 0/400 bar
- (4) Filter
- (5) Pressure regulator
- (6) Collectable relief valve G3/8" female
- (7) LP pressure gauge 0/16 bar
- (8) Non-return valve
- (9) 1/4 turn ball valve, sealing off possible
- (10) Outlet to pipeline system (Ø18 mm OD)
- (11) HP pressure transducer (option)
- (12) HP pressure switch 100 bar NO (option)

MATERIALS

Body : brass
Wall bracket : stainless steel
Valve seat and seals : according to gas



SSEOLE

ACCESSOIRES

- Flexibles
- Lyres
- Râteliers

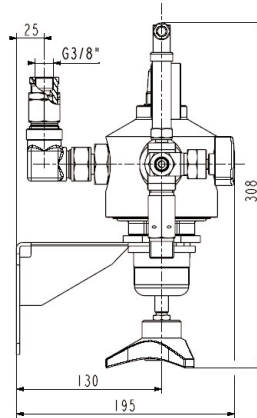
OPTIONS

- Rampes
- Transmetteur de pression (HP)
- Mano-contact (HP)

MAINTENANCE

Un kit de maintenance à l'intention d'un personnel qualifié et habilité est disponible et référencé dans la notice livrée avec le matériel.

La maintenance se fait soit sur le lieu d'implantation du matériel par du personnel formé et compétent, soit dans nos ateliers ou chez un réparateur agréé.



ACCESSORIES

- Flexible hoses
- Pigtails
- Cylinder holders

OPTIONS

- Collectors
- HP pressure transducer
- HP pressure switch

MAINTENANCE

A maintenance kit for duly qualified and authorized personnel is available and referenced in the data sheet delivered with the equipment.

Maintenance may be carried out either on site by trained personnel, in our plant or at your local authorized service shop.

COMMANDE : merci d'indiquer

- Nature du gaz
- Nombre de bouteilles / cadres
- Pression du réseau

Exemple : SSEOLE - Air - 1 bouteille

ORDER : please mention

- Gas type
- Number of cylinders / bundles
- Pipeline system pressure

Example : SSEOLE- Air - 1 cylinder

Les illustrations, descriptions et caractéristiques sont fournies à titre indicatif. CAHOUET se réserve le droit de modifier ses produits sans préavis.

All views, descriptions and features are given only for information. CAHOUET reserves the right to modify its products without notice.



52, rue de Lagny
93100 MONTREUIL - FRANCE
Tél : +33 (0)1.41.72.90.00
Fax : +33 (0)1.41.72.90.01
E-mail : cahouet@cahouet.com
www.cahouet.com