



UD2

DUO D'UNITES DE DETENTE

Le duo d'unités de détente UD2 est destiné à la mise en oeuvre des gaz médicaux (O₂, Air, N₂O, CO₂, Air et N₂ 800) en milieu hospitalier.

A partir de la pression primaire du réseau, il permet l'alimentation des prises médicales aux pressions normalisées (NF EN ISO 7396-1).

CARACTERISTIQUES

- Pression amont -P1- nominale :
 - 9 bar : O₂, Air, N₂O, CO₂
 - 12 bar : Air et N₂ 800
- Pression amont maxi : 20 bar
- Pression aval : 4 à 5 bar
(7 à 10 bar pour Air et N₂ 800)
- Débit suivant la norme :
 - à 5 bar : 40 Nm³/h
 - à 10 bar : 50 Nm³/h
- Débit maximal : 100 Nm³/h
- Poids : 4,5 kg

CONFIGURATION STANDARD

- Entrée/sortie : G 3/8" femelle
- Vannes 3-voies
- Blocs de détente
- Prise normalisée
- Manomètres amont - aval : 0/16 bar
- Transmetteur de pression (option)
- Filtre

MATIERES

- Corps : aluminium et laiton
- Prises : laiton chromé
- Joints / clapets : EPDM
- Capot de protection : PETG

ACCESSOIRES

- Raccords d'entrée / sortie
- à braser : tube 10 x 12
 - double bague tube 10 x 12

OPTIONS

- Transmetteur de pression 4-20 mA - 0/16 bar
- Capot de protection plombable

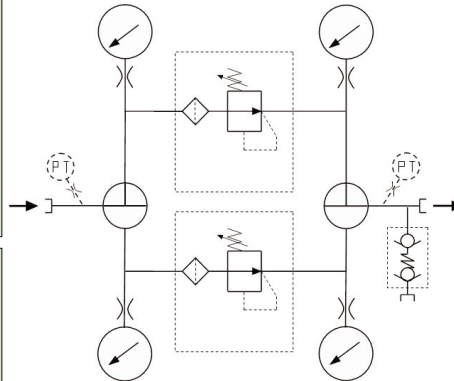
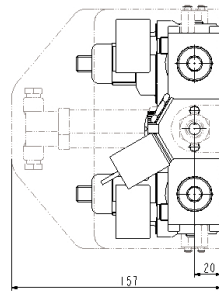
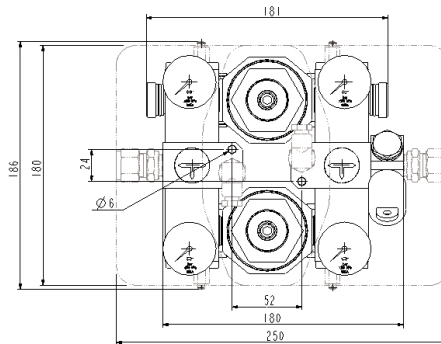
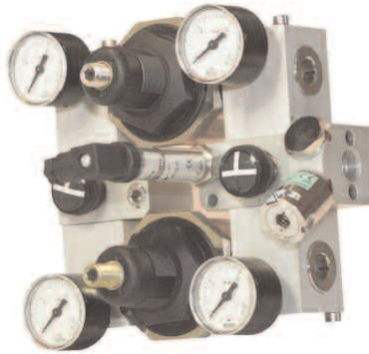
COMMANDE : merci d'indiquer

- Modèle retenu
- Nature du gaz
- Options et accessoires retenus

Exemple : UD2 - oxygène - Capot de protection

Les illustrations, descriptions et caractéristiques sont fournies à titre indicatif. CAHOUE se réserve le droit de modifier ses produits sans préavis.

All views, descriptions and features are only given for information. CAHOUE reserves the right to modify its products without notice.



DUAL SECOND STAGE REGULATING ASSEMBLY

The UD2 dual second stage regulating assembly is designed for medical gases used in hospital environment (O₂, Air, N₂O, CO₂, Air and N₂ 800)

It reduces the pipe system pressure to the standardized terminal unit supply pressure (NF EN ISO 7396-1).

FEATURES

- Nominal inlet pressure - P1 :
 - 9 bar : O₂, Air, N₂O, CO₂
 - 12 bar : Air and N₂ 800
- Maximum inlet pressure : 20 bar
- Outlet pressure : 4 to 5 bar
(7 to 10 bar for Air and N₂ 800)
- Flow rate according to standard :
 - at 5 bar : 40 Nm³/h
 - at 10 bar : 50 Nm³/h
- Maximum flow rate : 100 Nm³/h
- Weight : 4,5 kg

STANDARD ARRANGEMENT

- Inlet / outlet ports : 3/8" BSP female
- 3-way valves
- Pressure regulators
- Standard terminal unit
- Up and downstream gauges : 0/16 bar
- Pressure transducer (option)
- Filter

MATERIAL

- Body : aluminum and brass
- Terminal units : chromium plated brass
- Seals / valve : EPDM
- Protection cover : PETG

ACCESSORIES

- Inlet / outlet fittings
- 12 mm OD tube to be brazed
 - 12 mm OD tube compression fitting

OPTIONS

- Pressure transducer 4-20 mA - 0/16 bar
- Protection cover : sealing possible

ORDER : please mention

- Selected model
- Gas type
- Selected options and accessories

Example : UD2 - oxygen - Protection cover



52, rue de Lagny
93100 MONTREUIL - FRANCE
Tél : 33 (0)1.41.72.90.00
Fax : 33 (0)1.41.72.90.01
E-mail : cahouet@cahouet.com
www.cahouet.com