



UD2

DUAL DE REGULADORES DE SEGUNDO PASO

El dual de reguladores de segundo paso UD2 es diseñado para los gases medicinales (O₂, Air, N₂O, CO₂, Aire et N₂ 800) utilizados en hospitales.

Permite reducir la presión de gas en la red a la presión estándar para la alimentación de la tomas medicinales (NF EN ISO 7396-1).

CARACTERISTICAS

- Presión de entrada nominal -P1- :
 - 9 bar : O₂, Aire, N₂O, CO₂
 - 12 bar : Aire y N₂ 800
- Presión de entrada máxi : 20 bar
- Presión de salida : 4 a 5 bar (de 7 a 10 bar para Aire y N₂ 800)
- Caudal según la norma :
 - a 5 bar : 40 Nm³/h
 - a 10 bar : 50 Nm³/h
- Caudal máximo : 100 Nm³/h
- Peso : 4,5 kg

CONFIGURACION ESTANDAR

- Entrada/salida : G 3/8" hembra
- Válvulas 3-vías
- Reguladores
- Toma medicinal estándar
- Manómetros de entrada - salida : 0/16 bar
- Transductor de presión (opción)
- Filtro

MATERIAS

- Cuerpo : aluminio y latón
- Tomas : latón cromado
- Juntas / obturadores : EPDM
- Protector frontal : PETG

ACCESORIOS

Conexiones de entrada / salida :

- a soldar : tubo 10 x 12 mm
- doble manguito tubo 10 x 12 mm

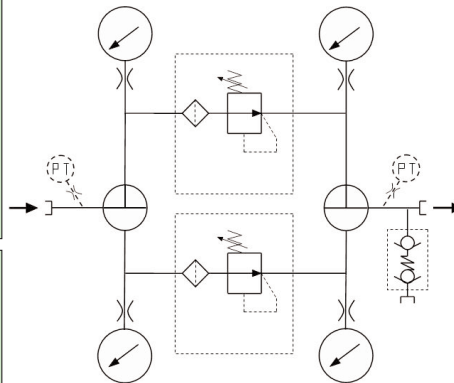
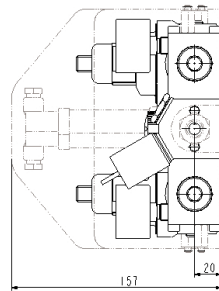
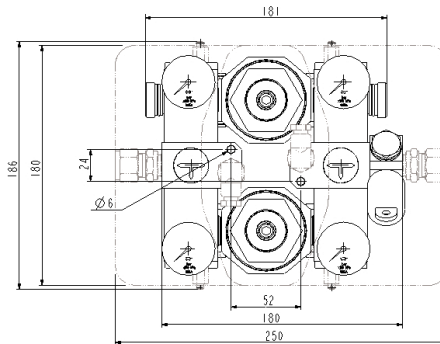
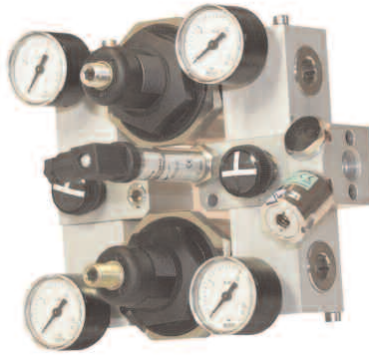
OPCIONES

- Transductor de presión 4-20 mA - 0/16 bar
- Protector frontal : posibilidad de sellarlo

PEDIDO : Favor indicar

- Modelo seleccionado
- Tipo de gas
- Opciones y accesorios seleccionados

Ejemplo : UD2 - Oxígeno - Protector frontal



DUETO DE UNIDADES DE REGULAGEM

O dueto de unidades de regulagem UD2 é destinado na utilização de gases médicos (O₂, Air, N₂O, CO₂, Air e N₂ 800) em meio hospitalar.

A partir da pressão primária da rede, ele permite a alimentação dos terminais médicos sob pressões normalizadas (NF EN ISO 7396-1).

CARACTERISTICAS

- Pressão de entrada -P1- nominal :
 - 9 bar : O₂, Air, N₂O, CO₂
 - 12 bar : Ar et N₂ 800
- Pressão de entrada máxima : 20 bar
- Pressão de saída : 4 à 5 bar (7 à 10 bar para Ar et N₂ 800)
- Vazão de acordo com a norma :
 - a 5 bar : 40 Nm³/h
 - a 10 bar : 50 Nm³/h
- Vazão máxima : 100 Nm³/h
- Peso : 4,5 kg

CONFIGURAÇÃO STANDARD

- Entrada/saída : G 3/8" fêmea
- Válvulas 3-vias
- Blocos de regulagem
- Terminal normalizado
- Manômetros entra - saída : 0/16 bar
- Transmissor de pressão (opção)
- Filtro

MATERIAIS

- Corpo : alumínio e latão
- Terminais : latão cromado
- Juntas / válvulas : EPDM
- Capa de proteção : PETG

ACCESÓRIOS

Conexões de entrada/saída :

- a brasagem : tubo 10 x 12 mm
- conexão dupla tubo 10 x 12 mm

OPÇÕES

- Transmissor de pressão 4-20 mA - 0/16 bar
- Capa de proteção de chumbo

ORDEM : obrigado por indicar

- Modelo selecionado
- Natureza do gás
- Opções e acessórios selecionados

Ejemplo : UD2 - oxigênio - Capa de proteção

Las ilustraciones, descripciones y características son presentadas para su información. Cahouet se reserva el derecho de modificar sus productos sin previo aviso.

As ilustrações, descrições e características são fornecidas a título de indicação. CAHOUET tem o direito de modificar seus produtos sem aviso prévio.



52, rue de Lagny
 93100 MONTREUIL - FRANCE
 Tel : +33 1.41.72.90.00
 Fax : +33 1.41.72.90.01
 E-mail : cahouet@cahouet.com
 www.cahouet.com