



D300 F



PLATINE DUALE DE DETENTE RESEAU

Le duo d'unité de détente **D300 F** est destiné à la mise en œuvre des réseaux qui nécessitent une installation de détente sécurisée.

Il est destiné à être installé en sortie des sources d'alimentation (centrale de première détente ou bidon cryogénique par ex.).

Le **D300 F** est conçu pour la mise en œuvre des principaux gaz alimentaires et de tout gaz non corrosif utilisé dans le secteur agro-alimentaire.

Tous les matériaux en contact avec le gaz sont conformes à la réglementation (CE) 1935/2004.

CARACTERISTIQUES

- Pression d'entrée maxi : 50 bar
- Pression de sortie : 40 bar maxi
- Débit avec 10% de chute de pression : 100 Nm³/h
- Poids : 4,5 kg

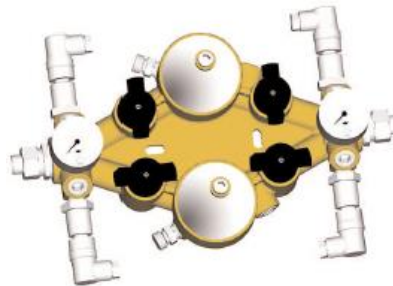
CONFIGURATIONS STANDARD

Entrée / Sortie : G 3/4" femelle
4 vannes (1/4 de tour)
2 blocs de détente avec filtres intégrés
Purge à la sortie de chaque détendeur
Manomètres amont / aval

2 versions sont disponibles :

Version 1 :

- 1 orifice amont et 1 aval G1/4" F (pour transducteurs de pression, surveillance et télémétrie)
- 1 orifice amont et 1 aval G3/8" F à disposition



DUAL LINE REDUCING STATION

The dual regulating assembly **D300 F** is designed to be part of a pipeline system who needs safe regulation installation.

It is designed to be installed at the outlet of the gas supply sources (outlet of a change over unit or cryogenic vessel for example).

The **D300 F** is designed to handle the major food and beverage gases and all non-corrosive gases used in the food and beverage sector.

All materials in contact with the gas comply with the regulation (EC) 1935/2004.

FEATURES

- Maximum inlet pressure: 50 bar
- Outlet pressure: 40 bar maxi
- Flow rate with a 10% pressure drop: 100 Nm³/h
- Weight: 4,5 kg

STANDARD ARRANGEMENTS

Inlet / Outlet: G 3/4" BSP female
4 valves (1/4 turn)
2 pressure regulators with integrated filters
Purge on the outlet of each regulator
Up and downstream gauges

2 versions are available:

Version 1:

- 1 inlet and 1 outlet port G1/4" F (for pressure transducers, alarms and telemetry)
- 1 inlet and 1 outlet port G3/8" F available

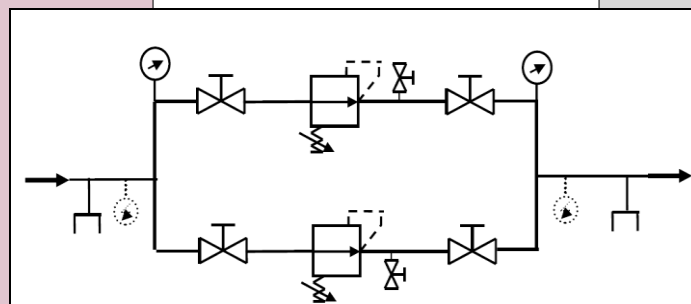


Schéma de la version 1 / Version 1 diagram



D300 F



Version 2 :

- 2 orifices amont et 2 aval G1/4" F (pour transducteurs de pression, surveillance et télémétrie)
- 2 orifices amont et 2 aval G3/8" F à disposition
- 1 orifice G3/8" F après chaque détendeur (éventuellement pour une soupape de sécurité)

Version 2:

- 2 inlet and 2 outlet ports G1/4" F (for pressure transducers, alarms and telemetry)
- 2 inlet and 2 outlet ports G3/8" F available
- 1 outlet port G3/8" F after each regulator (eventually for relief valve)

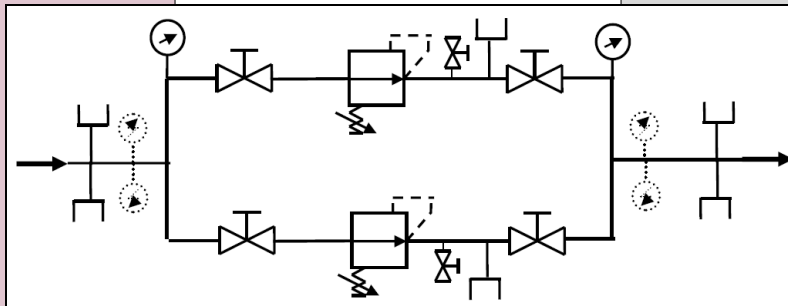


Schéma de la version 2 / Version 2 diagram

MATIERES

Corps : Laiton
Joints de clapets : EPDM
Capot de protection : Plastique blanc (seuls les manomètres sont visibles)

ACCESSOIRES

- Raccord G3/4" M / tube à braser Ø 10 x 12
- Raccord G3/4" M / double bague pour tube Ø 10 x 12

OPTIONS

- Transducteur de pression 4-20 mA
- 0-16 bar ou 0-60 bar
- Capot de protection plombable (non compatible avec la soupape canalisable)
- Clapet anti-retour en sortie
- Soupape de sécurité canalisable



MATERIAL

Body: Brass
Valve seals: EPDM
Protection cover: White plastic (only the pressure gauges visible)

ACCESSORIES

- Connector G3/4" M / 12 mm OD tube to be brazed
- Connector G3/4" M / double ferrule compression fitting for 12 mm OD tube

OPTIONS

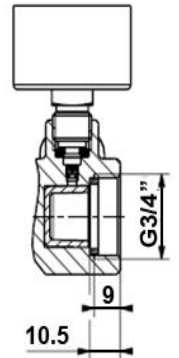
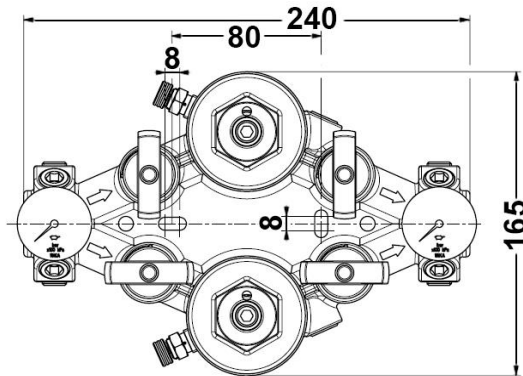
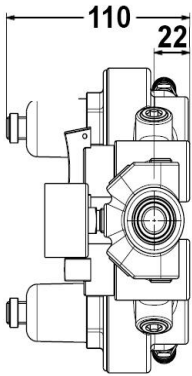
- Pressure transducer 4-20 mA
- 0-16 bar or 0-60 bar
- Protection cover: sealing possible (not compatible with the collectable relief valve)
- Outlet non-return valve
- Collectable relief valve



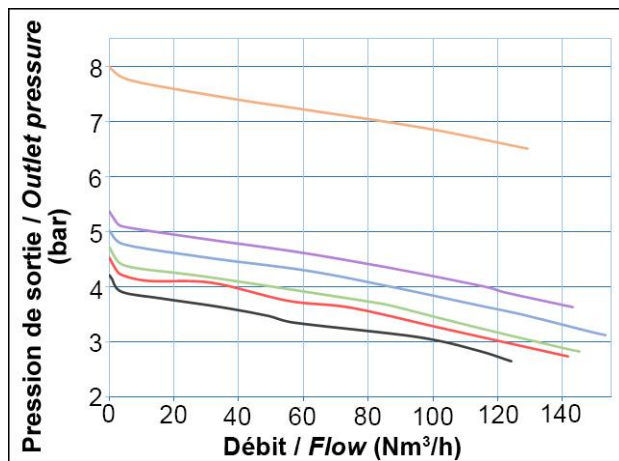
D300 F



DIMENSIONS



COURBES DE DEBIT / FLOW RATES DIAGRAM



Pression d'entrée / Inlet pressure (P1) : 17 bar
 Pression de sortie à débit nul
 Outlet static pressure (P4) : — 8 bar

Pression d'entrée / Inlet pressure (P1) : 12 bar
 Pression de sortie à débit nul
 Outlet static pressure (P4) : — 5,4 bar
 — 5 bar
 — 4,8 bar
 — 4,5 bar
 — 4,2 bar

COMMANDE : Merci d'indiquer

- Modèle retenu
- Nature du gaz
- Version choisie
- Options et accessoires retenus

Exemple : D300 F - oxygène - Version 1 - Capot

ORDER: Please mention

- Selected model
- Gas type
- Selected version
- Selected options and accessories

Example: D300 F - oxygen - Version 1
 - Protection cover

Les illustrations, descriptions et caractéristiques sont fournies à titre indicatif. CAHOUET se réserve le droit de modifier ses produits sans préavis.
 All views, descriptions and features are given only for information. CAHOUET reserves the right to modify its products without notice.



52, rue de Lagny
 93100 MONTREUIL - FRANCE
 Tél : +33 1.41.72.90.00
 Fax : +33 1.41.72.90.01
 E-mail : cahouet@cahouet.com
 www.cahouet.com